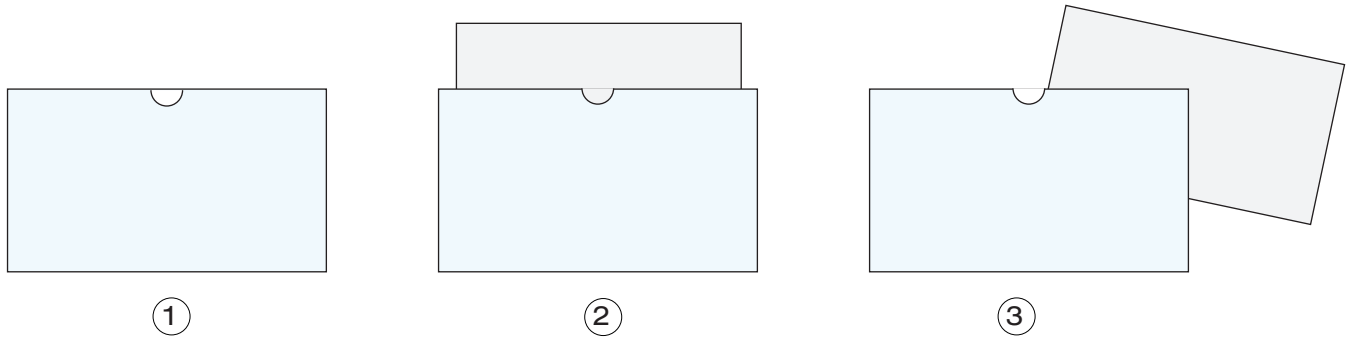
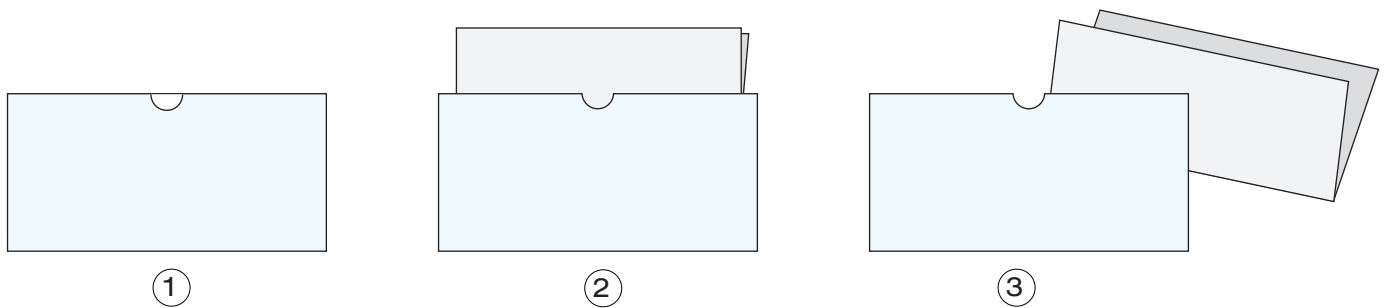


Ziehkarten-Mailing



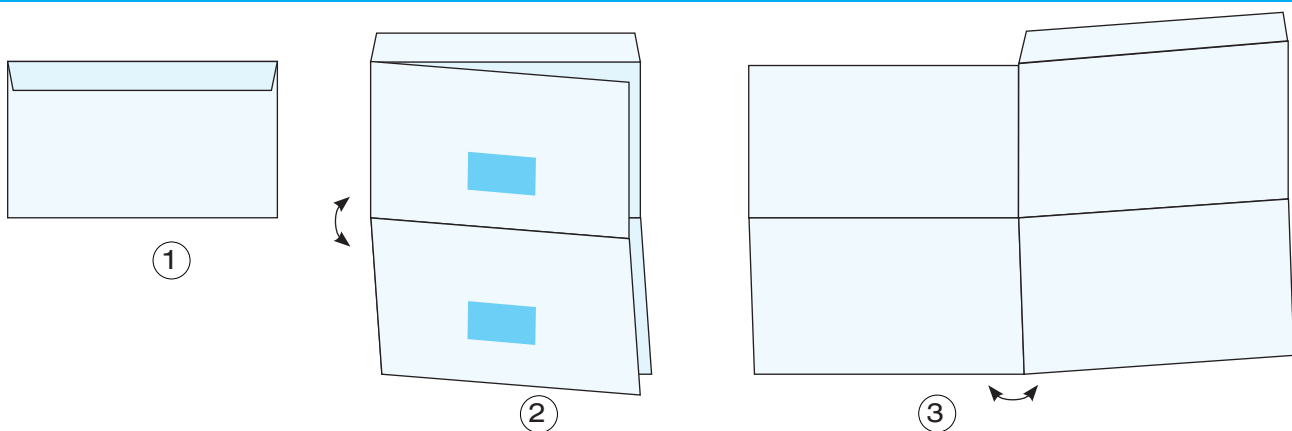
Format		Material	KD 135 - 200 gr. matt
geschlossen	23,5 x 12,5 cm		
offen	40,2 x 23,5 cm		
Lasersonalisierung	1 stg. oder 2 stg.		
Inkjetersonalisierung	1 stg.		


Ziehbrief-Mailing



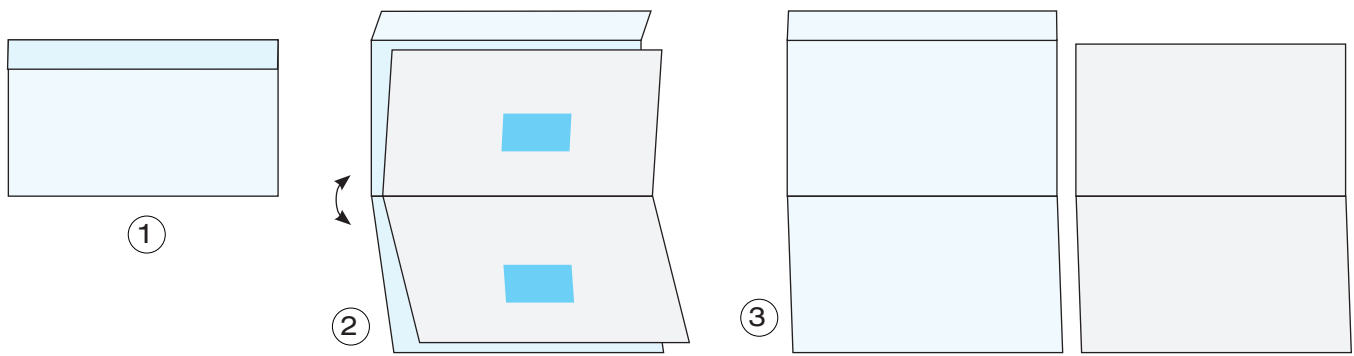
Format		Material	KD 135 - 200 gr. matt
geschlossen	23,5 x 10,5 cm		
offen	43,5 x 23,5 cm		
Lasersonalisierung	1 stg. oder 2 stg.		
Inkjetersonalisierung	1 stg.		

Info-Mailing




Format		 Tip on	möglich (1x pro Mailing) (Karte, Produktprobe etc.)
geschlossen	21,0 x 12,0 cm		
offen	42,0 x 28,5 cm		
Lasersonalisierung	1 stg. oder 2 stg.	Material	KD 115 - 170 gr. matt
Inkjetersonalisierung	1 stg.		

Brief-Mailing

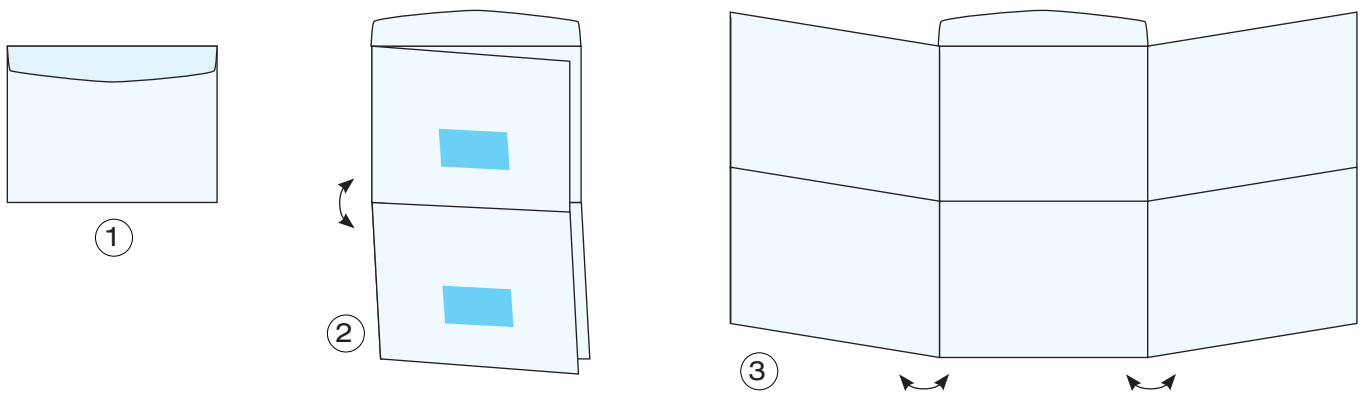


Format
 geschlossen 20,8 x 12,0 cm
 offen 41,6 x 28,5 cm
 Laserpersonalisierung 1 stg. oder 2 stg.
 Inkjetpersonalisierung 1 stg.


 Tip on möglich (1x pro Mailing)
 (Karte, Produktprobe etc.)

Material KD 115 - 170 gr. matt

Poster-Mailing

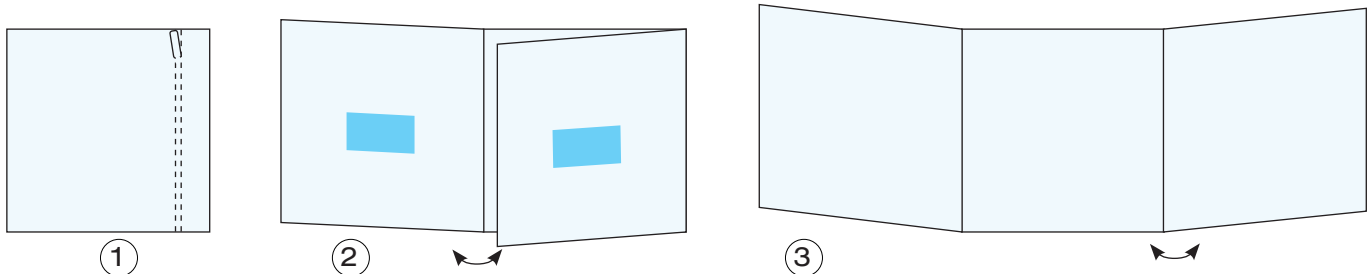


Format
 geschlossen 21,0 x 17,2 cm
 offen 62,5 x 39,5 cm
 Inkjetpersonalisierung 1 stg.

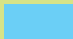
 Tip on möglich (1x pro Mailing)
 (Karte, Produktprobe etc.)

Material KD 115 - 170 gr. matt

Aufreiß-Mailing



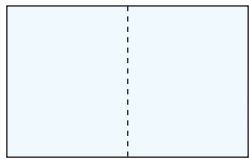
Format
 geschlossen 20,0 x 20,0 cm
 offen 59,8 x 20,0 cm
 (auch in A4 möglich)

 Tip on möglich (1x pro Mailing)
 (Karte, Produktprobe etc.)

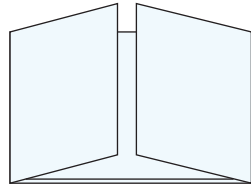
Material KD 135 - 200 gr. matt

Aufreißperforierung
 Inkjetpersonalisierung 1 stg.

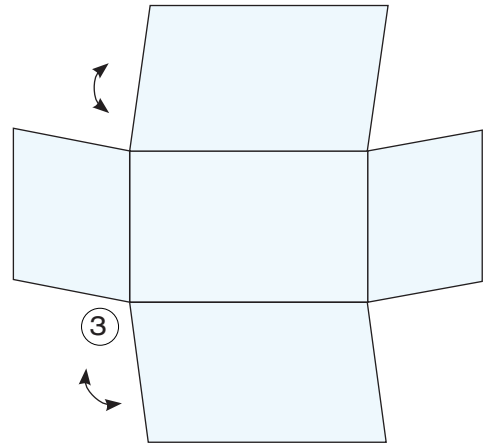
Fenstermailing



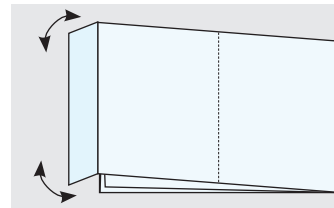
①



②



③



Hinweis:
Beim Layouten
die Klebelasche
beachten!

Format	
geschlossen	14,4 x 20,9 cm
offen	45,0 x 42,5 cm
Personalisierung	1 stg. Inkjetpersonalisierung
Material	KD 135 - 200 gr. matt

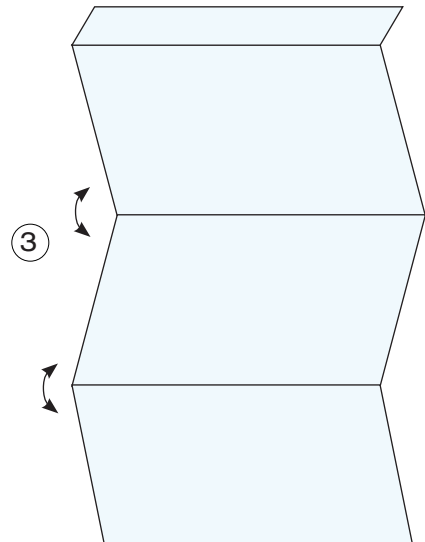
Flappen-Mailing



①



②

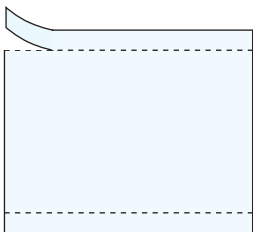


③

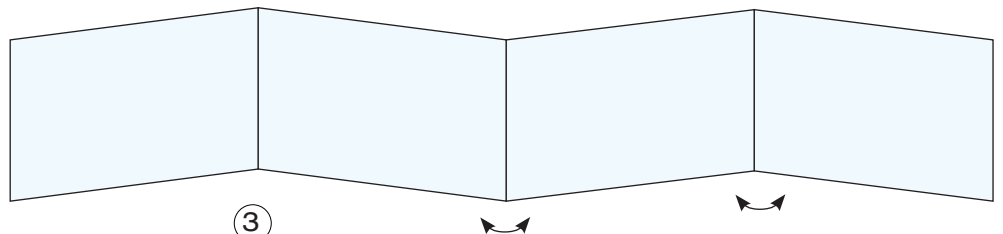
Format	
geschlossen	23,0 x 12,0 cm
offen	41,9 x 23,0 cm
Laserpersonalisierung	1 stg. oder 2 stg.
Inkjetpersonalisierung	1 stg.

Material KD 115 - 170 gr. matt

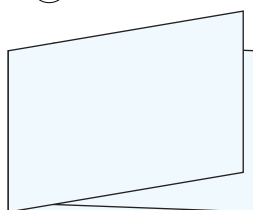
Panorama-Mailing



①



③

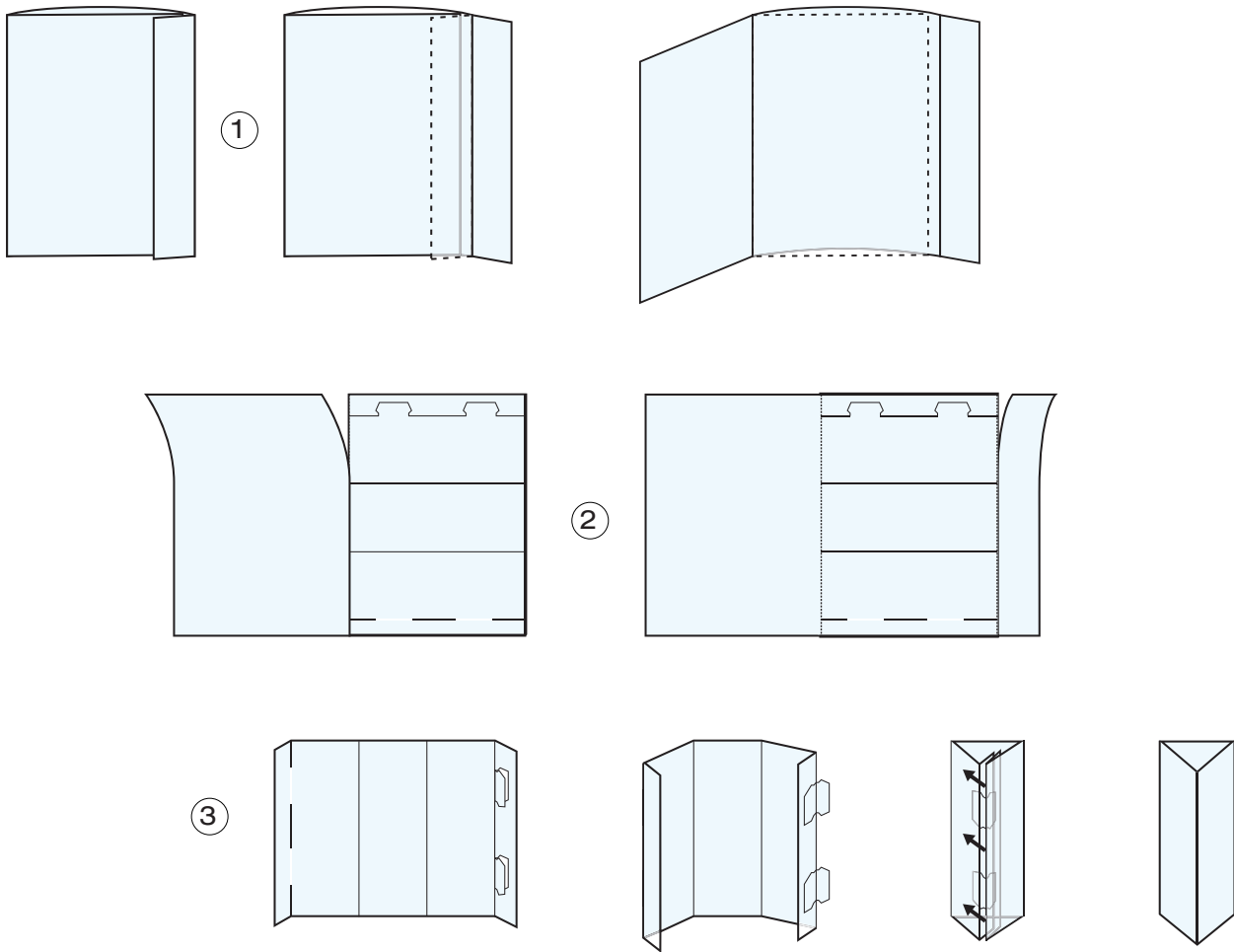


②

Format	
geschlossen	17,0 x 15,0 cm
offen	67,0 x 15,0 cm
2-fach Abrißperforation	
Personalisierung	1 stg. Inkjetpersonalisierung

Material KD 115 - 200 gr. matt

Aufstell-Mailing

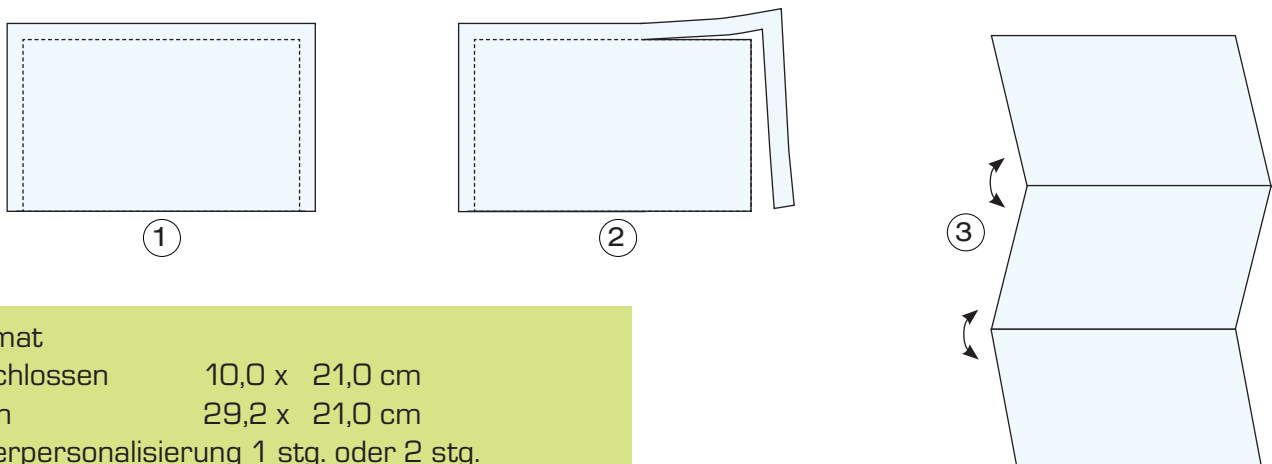


Format
 geschlossen 32,7 x 21,0 cm
 offen 46,0 x 32,7 cm
 Laserpersonalisierung 1 stg. oder 2 stg.
 Inkjetpersonalisierung 1 stg.

Material KD 135 - 200 gr. matt

Ausführung in jeder Form und Größe möglich.

Mailing-klassisch



Format
 geschlossen 10,0 x 21,0 cm
 offen 29,2 x 21,0 cm
 Laserpersonalisierung 1 stg. oder 2 stg.
 Inkjetpersonalisierung 1 stg.

Material KD 115 - 200 gr. matt
 Ausführung in verschiedenen Größen möglich.